

RolleiMetric CDWGraphics dient der dreidimensionalen Auswertung berechneter photogrammetrischer Bildverbände unter AutoCAD.

Anwendungsgebiete

Verkehrsunfalldokumentation, forensische Anwendungen, Architektur und Archäologie, Visualisierung, Stadtmodelle, Sonderanwendungen

Photogrammetrische Auswertung

Die photogrammetrischen Projekte werden mit Rolleimetric CDW ausgewertet. Anschließend werden die Projektdaten mit dem beiliegenden Programm **CDWconvert** aufbereitet und konvertiert.

Messung in den Bildern

Zur Messung in den Bildern wird zunächst der entsprechende CAD Befehl aufgerufen. Anschließend wird in mindestens zwei Bildern der jeweilige Punkt gemessen. Das Programm ermittelt die dreidimensionale Koordinate sowie die Messgenauigkeit für diesen Punkt.

Daneben können Punkte auch konstruiert oder numerisch eingegeben werden. Hierdurch ist es zum Beispiel möglich, den Anfangspunkt einer Linie in den Bildern zu messen und den Endpunkt aus der bestehenden Zeichnung zu konstruieren.

Auch ist eine automatische Projektion der Messpunkte auf eine frei definierbare Ebene möglich.

CAD Bearbeitung

Es stehen alle Funktionalitäten des CAD Programms zur Verfügung. Darüber hinaus bietet das **CDWGraphics** einige weitergehende Funktionen zur CAD Bearbeitung. Insbesondere sind einige weiterführende dreidimensionale Funktionen implementiert.

Die Ergebnisse der Auswertung werden direkt als CAD Datei abgespeichert und können entsprechend weiterverarbeitet werden.

Unterstützte CAD Programme

Das Rolleimetric **CDWGraphics** stellt eine ARX - Anwendung unter AutoCAD dar.

Es werden folgende CAD Programme unterstützt:

AutoCAD Version R14

AutoCAD 200x

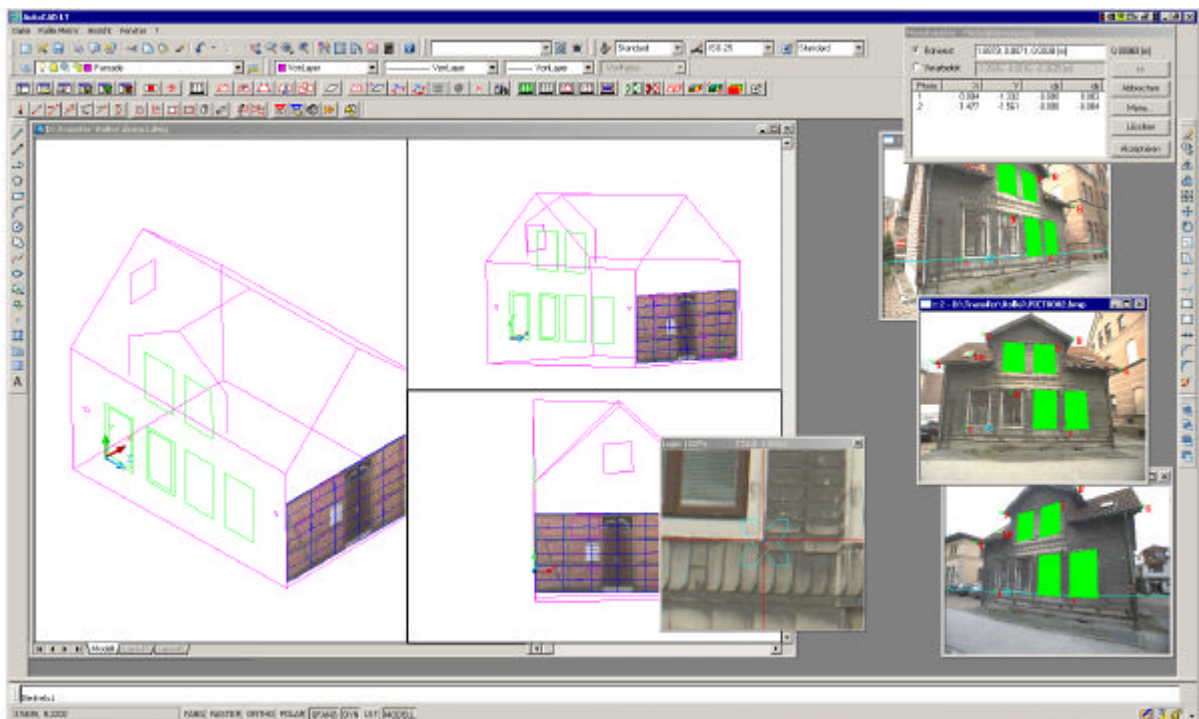
AutoCAD Architectural Desktop

AutoCAD LT

Für AutoCAD LT wird ein externer ARX-Extender benötigt, die Installation beinhaltet eine Testversion des LT-Extender.

IntelliCAD 2000

Die Installation beinhaltet eine englische Version der Software *IntelliCAD 2000 by Rolleimetric*.



Rolleimetric
Salzdahlumer Straße 196
D-38126 Braunschweig
Tel: 05 31-68 00 239
Fax: 05 31-68 00 303
www.rollei.com
metric@rollei.com

Rolleimetric CDWGraphics
Dreidimensionale Mehrbildauswertung

RolleiMetric CDWGraphics is a software tool for the three dimensional evaluation of calculated photogrammetric image bundle under the AutoCAD environment.

Applications

Traffic accident documentation, forensic science, Acquisition of as-built data in plant construction, architecture and archaeology, visualisation, city models, specialist applications.

Photogrammetric evaluation

The Photogrammetric projects are calculated with RolleiMetric CDW. After that you have to convert the project files with the given programme **CDWconvert**.

Measurement in the images

You have to start the CAD command to measure in the images. After that you measure the point in minimum in two images. The programme will calculate the three dimensional coordinate as well as the accuracy of this point.

You can also construct points or type in the coordinates numerical for a point. This allows you to measure the starting point of a line in the images and to construct the end point out of the existing CAD drawing.

The programme allows you also to project the coordinates on an open definable plane.

CAD Editing

You can use all functions of the CAD system. The **CDWGraphics** has some three dimensional functions furthermore implemented.

The results of the evaluation are directly stored as a CAD-file and can be used for further applications.

Supported CAD programmes

The RolleiMetric **CDWGraphics** is an ARX – Extension to AutoCAD.

The software supports the following CAD programmes:

AutoCAD Version R14

AutoCAD 200x

AutoCAD Architectural Desktop

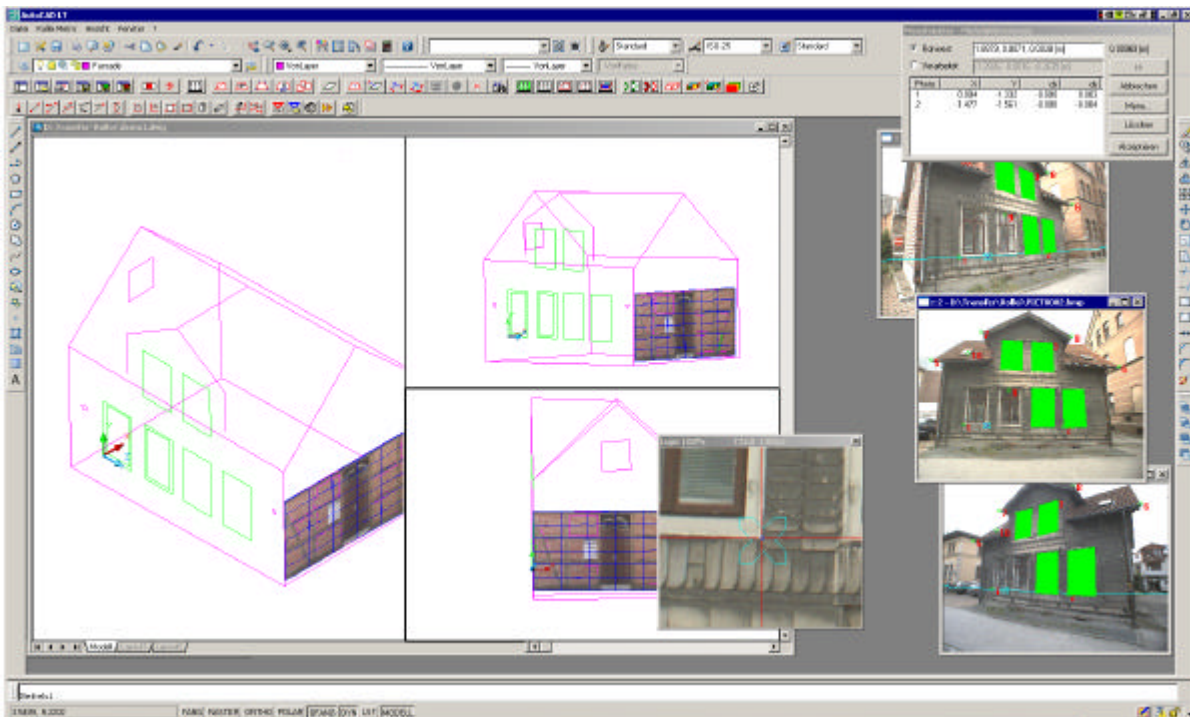
AutoCAD LT

You will need an external ARX- extender for using the AutoCAD LT. The installation contains a test version of the LT-Extender.

IntelliCAD 2000

The installation contains a copy of the software *IntelliCAD 2000* by RolleiMetric.

CDWGraphics will be delivered with its own USB Hardlock.



Technical data reserved Printed in Germany STII 09-06

RolleiMetric
 Salzdahlumer Straße 196
 D-38126 Braunschweig
 Tel: 0049 531-68 00 239
 Fax: 0049 531-68 00 303
 www.rollei.com
 metric@rollei.com

RolleiMetric CDWGraphics
 Three-dimensional multi image evaluation